



TABIQUE MÓVIL ACÚSTICO S-74 GLASS

Características técnicas

GENERAL

- Espesor: 74 mm.
- Altura máxima de instalación: 4.500 mm.
- Anchura máxima de módulos: Según acabados.
- Peso: 35 Kg / m²
- Tipo de perfilería: Vista.
- Aislamiento acústico: 33-38 dB.

MOVIMIENTO

Posibilidad de movimiento monodireccional o multidireccional según proyecto. No es necesario en ningún caso carril o guía en pavimento.

APILAMIENTO DE MÓDULOS

Movimiento monodireccional: apilamiento de los módulos en los extremos de la guía.

Movimiento multidireccional: apilamiento según proyecto, se pueden desplazar los módulos de la guía principal liberando totalmente el espacio de la misma.

GUÍA DE DESPLAZAMIENTO

La guía está realizada en perfil de aluminio extrusionado EN AW 6005A, 6063, 6082 (T5) con forma de "OMEGA", la cual tiene nervaduras interiores necesarias para el correcto alojamiento y desplazamiento de las poleas, así como perfiles exteriores diseñados para el apoyo de falsos techos o tabicas.

La guía se fija (a forjado o estructura metálica superior) mediante tacos de expansión M10, placas de acero y varillas roscadas M10. Este conjunto de placas se sujeta a la guía mediante tuercas, las cuales permiten la regulación en altura de la guía compensando los posibles desniveles de forjado o estructura metálica superior.

RODAMIENTOS

- Rodamientos de precisión.
- Compuesto polimerizado Nylon y fibra de vidrio.
- Pavonado resistente a la corrosión.
- Carga máxima 550 Kg.

La adecuada dimensión y alta calidad de su sistema de rodadura otorga un desplazamiento silencioso, suave y descansado.

Desplazamiento monodireccional. Fijado al eje de módulo, compuesto por un carro con 4 rodamientos y dos canalizadores longitudinales.

Desplazamiento multidireccional. Fijados en ejes laterales de módulo, compuesto por 2 rodamientos dobles trabajando axialmente.

MÓDULOS

Módulos: Compuestos por bastidor autoportante de acero y aluminio que garantiza su rigidez estructural. Espesor de los módulos 74 mm con perfilera vista. En el interior se alojan mecanismos que activan elementos telescópicos superior e inferior. Cámara interior de 54 mm con material de aislamiento acústico con lana de roca de 40 Kg/m³. Cantos de módulo protegidos por perfiles de aluminio perimetrales, anodizados o lacados. Paneles con bastidor interior de melamina y vidrio laminar transparente de 4+4 mm (posibilidad de vidrio templado de 8 mm), desmontables de forma independiente para mejor mantenimiento. Cantos de módulo protegidos por perfiles de aluminio perimetrales, anodizados o lacados.

Módulo estándar: Con doble transmisión de accionamiento lateral sincronizado que fijan o liberan el rodapié y rodatecho telescópicos ocultos, con juntas acústicas de doble burlete y doble ala de caucho.

Módulo telescópico: Con triple transmisión de accionamiento frontal sincronizado que fijan o liberan el rodapié y rodatecho telescópicos, además del perfil telescópico vertical de avance lateral para un perfecto ajuste entre paramentos.

Módulo con puerta abatible: De accionamiento frontal, con doble transmisión sincronizada para fijar o liberar el módulo. La hoja de puerta ciega incorpora cerradura con llave (posibilidad de instalar barra antipánico). Dimensiones hoja estándar de anchos 720, 820 y 920 mm, alto 2030 mm.

Módulo con puerta abatible doble: De accionamiento frontal, con doble transmisión sincronizada para fijar o liberar el módulo. Las hojas de puerta ciegas incorporan cerradura con llave (posibilidad de instalar barra antipánico). Dimensiones hojas estándar de anchos 720, 820 y 920 mm, alto 2030 mm.

Puerta abatible inicio tabique: Posicionada en uno de los extremos del tabique y fijada a paramento, a toda la altura del tabique y con empujadores que activan los elementos telescópicos superior e inferior. La hoja de puerta incorpora cerradura con llave (posibilidad de instalar barra antipánico). Dimensiones hoja estándar de anchos 720 y 820 mm, alto 2030 mm.

Mecanismos: Rodapié y rodatecho telescópicos con doble burlete de doble ala de caucho, ocultos en bastidor con accionamiento manual sincronizado mediante doble transmisión interna con amortiguación haciendo trabajar el módulo a compresión para un mejor ajuste entre suelo / techo.

La activación de las transmisiones se realiza mediante llave, desde el canto del módulo con un giro de solo media vuelta.

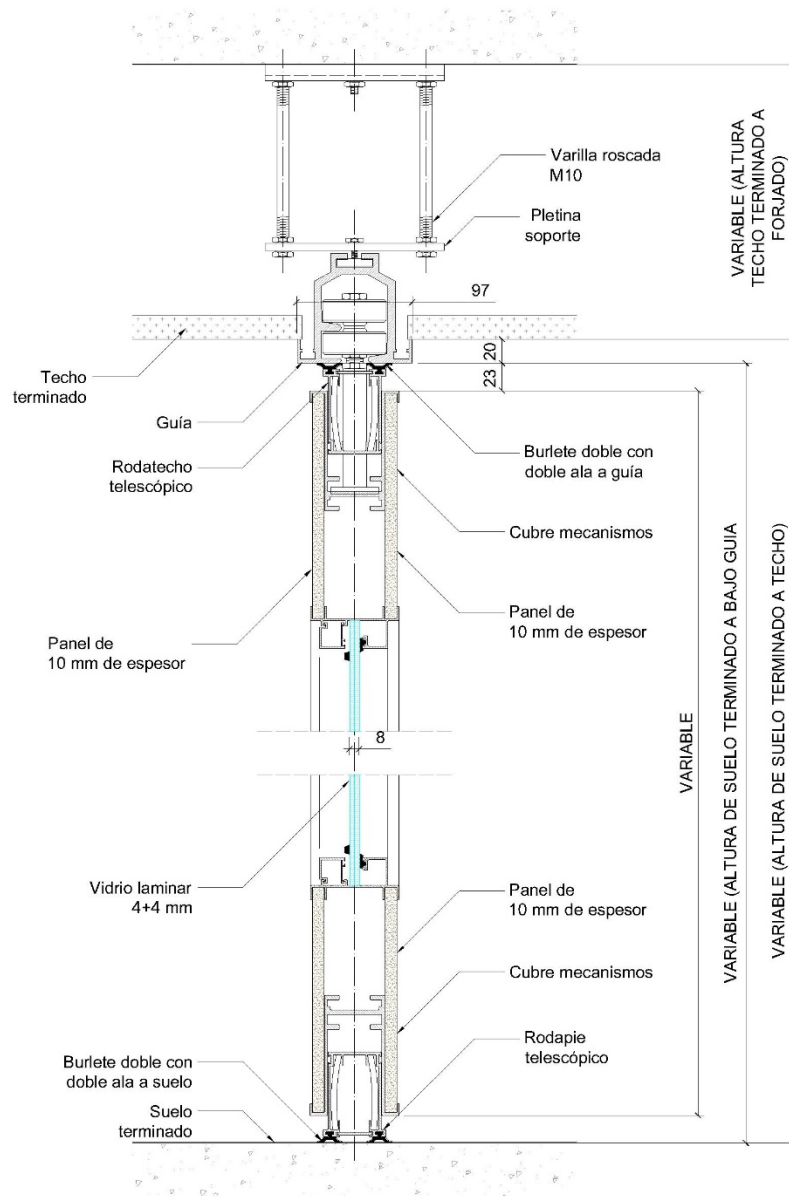
Juntas acústicas verticales: Unión entre módulos mediante perfilera de aluminio machihembrada que centra los módulos entre sí, reforzada con doble burlete tubular de caucho y bandas magnéticas para mejor ajuste vertical.

AISLAMIENTO

Rw 33-38 dB con todos los módulos fijados incluido módulo telescópico, según norma BS EN ISO 354:2003 de ensayo en laboratorio homologado según la normativa internacional.

SECCIONES

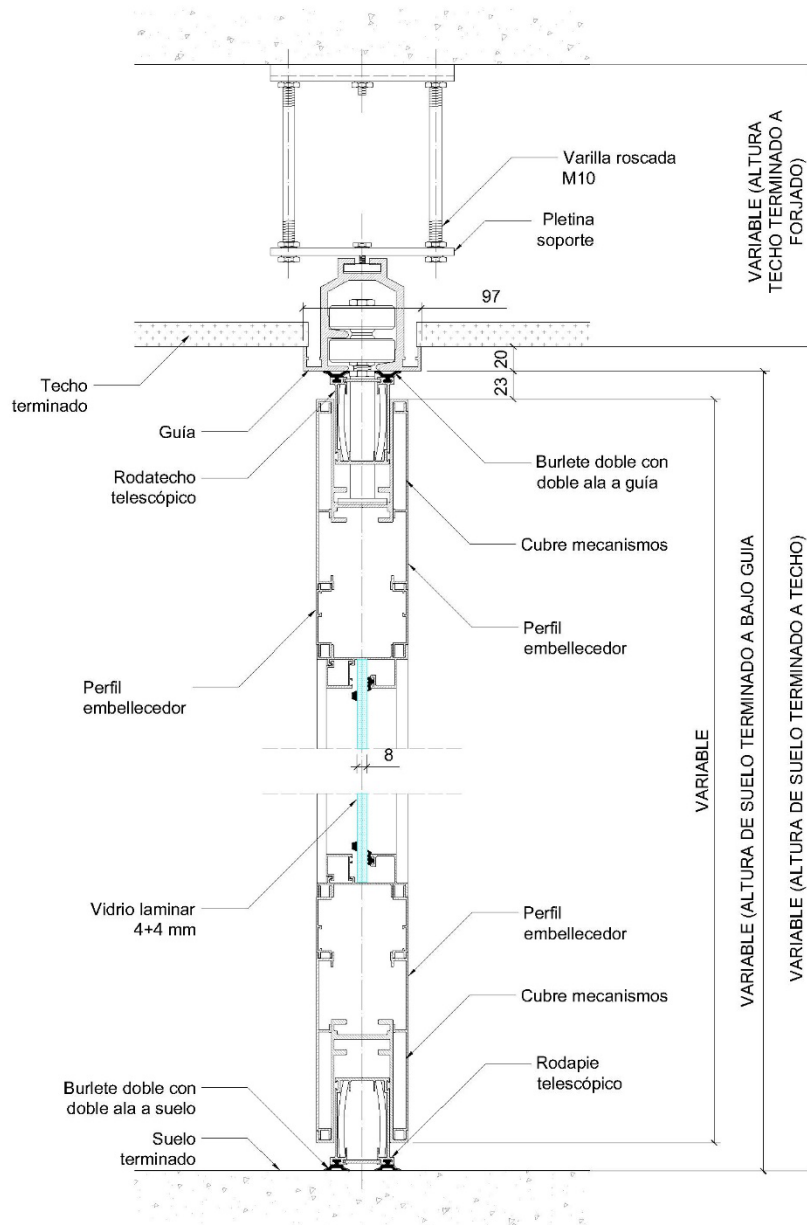
TABIQUE MOVIL MONODIRECCIONAL MOVILPARED S-74 GLASS



SERIE S-74 GLASS (Con tablero 10 mm)		FECHA 11/02/2025	
	PLANO SECCIÓN VERTICAL	DIBUJADO TÉCNICO	
		ESC 1/5 MM	HOJA DE 08 MP 10



TABIQUE MOVIL MONODIRECCIONAL MOVILPARED S-74 GLASS



SERIE S-74 GLASS (Con perfil embellecedor)		FECHA 11/02/2025	
	PLANO SECCIÓN VERTICAL	DIBUJADO TÉCNICO	
		ESC 1/5 MM	HOJA DE 09 MP 10

